

The world's true measure of color

HunterLab

ColorFlex[®] EZ Citrus



mide
el color
como lo hace
el ojo



El ColorFlex® EZ Citrus

Al igual que todos los miembros de la familia ColorFlex® EZ, el ColorFlex® EZ Citrus está construido específicamente para satisfacer y exceder sus necesidades en medición de color. Cada ColorFlex® EZ Citrus lleva consigo los más de 60 años de experiencia e innovación de HunterLab en calidad de color,

la medida exacta del color real.

Usando la **geometría 45°/0°**, el ColorFlex® EZ Citrus, de muy fácil operación, le proporciona el más alto nivel en control de calidad del color. Y más importante aun, le permite

medir el
color
como lo hace
SU ojo

El instrumento ColorFlex® EZ Citrus está diseñado específicamente para medir el color de jugos, frescos y concentrados, de naranja, toronja y limón.

Las escalas de color de cítricos provistas en el firmware incluyen:

- **número citrus**
- **rojez citrus**
- **amarillez citrus**



Otras importantes escalas de color, incluyendo

Hunter L,a,b y **CIE L*a*b*** están también previstas

en el firmware, permitiéndole utilizar su ColorFlex® EZ Citrus para medir el color reflejado de una amplia gama de muestras distintas de los cítricos – tales como líquidos, semisólidos, polvos y sólidos.



Y como con todo los ColorFlex® EZs,

el ColorFlex® EZ Citrus

le ofrece mucho más...

- **Simplicidad** activando la medición con una sola pulsación.
- **Conectividad** gracias a sus 3 puertos USB 2.0
- **Robustez** por medio de un diseño óptico sellado para el medio industrial.
- **Versatilidad** estándar, con más de 250 configuraciones de productos, incluyendo una gran variedad de parámetros como:
 - condiciones de medición - escala de color, índice, iluminante y observador
 - valores de los estándares
 - tolerancia Pasa/Falla
 - promedio, para mediciones más exactas de muestras irregulares



Dentro del maletín a prueba de agua, opcional, se encontrarán todos los elementos que Ud. va a necesitar para comenzar de inmediato la medición del color de los cítricos:

- instrumento ColorFlex® EZ Citrus
- juego completo de instrumentos y estándares para diagnóstico
- estándar Jugo de Naranja 4, calibrado
- soporte para tubo de Jugo de naranja
- sujetador de muestras y Soporte para puerto de medición hacia adelante,

... todo respaldado por el mejor servicio al cliente de la industria.

Para obtener más información visite www.hunterlab.com/es
o póngase en contacto con el representante local de HunterLab.



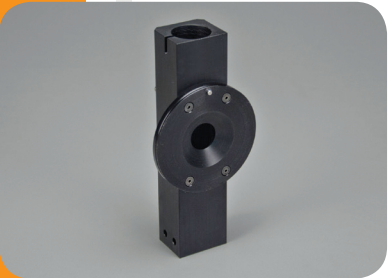
Accesorios



A11-1011-510

Estándares de jugo de naranja. Juego de 6 (OJ1-OJ6)

Tubos de plástico, no calibrados, con tornillo para ajuste de posición. Se utilizan para alinear los instrumentos a los estándares USDA.



D02-1011-127

Inserto para el Puerto: Sujetador de tubo de jugo de naranja,

Soporte para el tubo de jugo de naranja, 25 mm (1") de diámetro. Se usa para sostener el tubo contra el puerto de medición.



D02-1010-459

Sujetador de muestras / Soporte para puerto hacia adelante

Sostiene firmemente el instrumento con orientación puerto de medición hacia el frente. El sujetador de muestras permite mantenerlas planas contra el puerto de medición.



A13-1014-294

Teclado flexible USB

El teclado de 88 caracteres permite al usuario ingresar directamente los ID al instrumento ColorFlex® EZ Citrus.

A13-1014-254

Lector de código de barras USB

El lector para código de barras permite ingresar los ID directamente en el instrumento ColorFlex® EZ Citrus. Detecta automáticamente el puerto USB.

A13-1014-259

Impresora USB

La impresora USB permite obtener directamente copias en papel de las mediciones. Requiere un cable estándar USB, el que se vende de forma separada. Utiliza papel de impresora térmico, el cual se vende de forma separada.